

EDÍCIA ZDRAVOTNÍCKA ŠTATISTIKA

Činnosť v kardiologických ambulanciách v SR 2004 – 2006



NÁRODNÉ
CENTRUM
ZDRAVOTNÍCKYCH
INFORMÁCIÍ

EDÍCIA ZDRAVOTNÍCKA ŠTATISTIKA

Činnosť v kardiologických ambulanciách v SR 2004 – 2006

Ročník 2007
ZŠ-22/2007

© Národné centrum zdravotníckych informácií. Bratislava 2007

811 09 Bratislava
Lazaretská 26

Tel.: 02/ 57 26 93 01
Fax: 02/52 63 54 90
E-mail: daniela.brasenova@nczisk.sk
Internet: www.nczisk.sk

Rozmnožovanie obsahu tejto publikácie, ako aj jednotlivých častí v pôvodnej alebo upravenej podobe je možné len s písomným súhlasom Národného centra zdravotníckych informácií. Údaje, ktoré sú obsahom tejto publikácie, je možné použiť len s uvedením zdroja.

Obsah

Úvod

Tabuľka 1 Kardiologické ambulancie a zamestnanci

Tabuľka 2.1 Počet vybraných kardiologických vyšetrení z celkového počtu vyšetrení v roku 2004

Tabuľka 2.2 Počet vybraných kardiologických vyšetrení z celkového počtu vyšetrení v roku 2005

Tabuľka 2.3 Počet vybraných kardiologických vyšetrení z celkového počtu vyšetrení v roku 2006

Graf 1 Podiel vybraných kardiologických vyšetrení z celkového počtu vyšetrení v roku 2006

Graf 2 Počet vybraných kardiologických vyšetrení

Tabuľka 3.1 Počet dispenzarizovaných osôb v kardiologických ambulanciách

Tabuľka 3.2 Počet dispenzarizovaných osôb v kardiologických ambulanciách na 100 000 obyvateľov

Tabuľka 4.1 Dispenzarizované osoby v kardiologických ambulanciách v roku 2004

Tabuľka 4.2 Dispenzarizované osoby v kardiologických ambulanciách v roku 2005

Tabuľka 4.3 Dispenzarizované osoby v kardiologických ambulanciách v roku 2006

Tabuľka 5 Podiel dispenzarizovaných osôb v kardiologických ambulanciách podľa krajov vo vekových skupinách za roky 2004 – 2006

Graf 3 Počet dispenzarizovaných pacientov v kardiologických ambulanciách vo vekovej skupine 25 – 64 v roku 2006

Graf 4 Počet dispenzarizovaných pacientov v rokoch 2004 – 2006

Tabuľka 6.1 Dispenzarizované osoby podľa vybraných chorôb obehovej sústavy v roku 2004

Tabuľka 6.2 Dispenzarizované osoby podľa vybraných chorôb obehovej sústavy v roku 2005

Tabuľka 6.3 Dispenzarizované osoby podľa vybraných chorôb obehovej sústavy v roku 2006

Tabuľka 7 Podiel vybraných chorôb obehovej sústavy z celkového počtu dispenzarizovaných osôb v roku 2006

Graf 5 Hypertenzné choroby v roku 2006

Graf 6 Ischemické choroby srdca v roku 2006

Graf 7 Poruchy srdcového rytmu v roku 2006

Graf 8 Srdcové zlyhávanie – chronické v roku 2006

- Tabuľka 8 Počet registrovaných pacientov s vybranými CHOS v SR za roky 2004 – 2006
- Tabuľka 8.1 Počet registrovaných pacientov s vybranými CHOS v Bratislavskom kraji za roky 2004 – 2006
- Tabuľka 8.2 Počet registrovaných pacientov s vybranými CHOS v Trnavskom kraji za roky 2004 – 2006
- Tabuľka 8.3 Počet registrovaných pacientov s vybranými CHOS v Trenčianskom kraji za roky 2004 – 2006
- Tabuľka 8.4 Počet registrovaných pacientov s vybranými CHOS v Nitrianskom kraji za roky 2004 – 2006
- Tabuľka 8.5 Počet registrovaných pacientov s vybranými CHOS v Žilinskom kraji za roky 2004 – 2006
- Tabuľka 8.6 Počet registrovaných pacientov s vybranými CHOS v Banskobystrickom kraji za roky 2004 – 2006
- Tabuľka 8.7 Počet registrovaných pacientov s vybranými CHOS v Prešovskom kraji za roky 2004 – 2006
- Tabuľka 8.8 Počet registrovaných pacientov s vybranými CHOS v Košickom kraji za roky 2004 – 2006
- Tabuľka 9 Dĺžka časového obdobia od prvého revaskularizačného výkonu u dispenzarizovaných osôb
- Graf 9 Počet pacientov po PTCA so stentom a (alebo) bez stentu podľa dĺžky časového obdobia
- Graf 10 Počet pacientov po koronárnom by-passe podľa dĺžky časového obdobia
- Tabuľka 10 Dispenzarizované osoby s novodiagnostikovanou hypertenznou chorobou (I10 – I15) v roku 2006
- Tabuľka 11 Dispenzarizované osoby s novodiagnostikovanou ischemickou chorobou (I20 – I25) v roku 2006
- Tabuľka 12 Dispenzarizované osoby s novodiagnostikovanou kardiomyopatiou (I42 – I43) v roku 2006
- Tabuľka 13 Dispenzarizované osoby s novodiagnostikovanou poruchou srdcového rytmu (I44 – I45, I47 – I49) v roku 2006
- Tabuľka 14 Dispenzarizované osoby s novodiagnostikovanou chorobou srdcové zlyhanie – chronické (I50) v roku 2006
- Graf 11 Dispenzarizované osoby prepočítané na 100 000 obyvateľov SR s novodiagnostikovaným ochorením (I10 – I15, I20 – I25, I44 – I45, I47 – I49) v roku 2006
- Graf 12 Dispenzarizované osoby prepočítané na 100 000 obyvateľov SR s novodiagnostikovaným ochorením (I42 – I43, I50) v roku 2006
- Graf 13 Počet vyšetrení na 1 pacienta
- Označenie krajov

Úvod

Naším cieľom pri príprave publikácie Činnosť v kardiologických ambulanciách bolo poskytnúť prehľad o vývoji kardiologických ochorení na Slovensku. Verejnosti predkladáme vybrané ukazovatele zo zdravotníckej štatistiky za roky 2004 – 2006, spracované z *Ročného výkazu o činnosti kardiologických ambulancií A (MZ SR) 17-01*.

Výkaz bol zaradený do Programu štátnych štatistických zisťovaní v roku 2001. Prvá publikácia vyšla v roku 2004 a obsahovala štatistické údaje za rok 2003. Na základe ohlasov a skúseností sme sa snažili v ďalších rokoch spresniť metodiku zberu dát, a tak dosiahnuť komplexnejší prehľad o početnosti ochorení a vyšetrení u dispenzarizovaných osôb v kardiologických ambulanciách.

V roku 2006 bolo u dispenzarizovaných pacientov vykonaných 795 566 vybraných kardiologických vyšetrení. Z celkového počtu hlásených vyšetrení 24,5 % (195 253) tvorili echokardiografické vyšetrenia, 3,7 % (29 234) ergometria a 3,2 % (25 508) vyšetrenia Holterom. Najväčší percentuálny podiel z vybraných chorôb obehovej sústavy u dispenzarizovaných pacientov v roku 2006 tvoria hypertenzné choroby 28,4 %, ischemická choroba srdca 22,0 % a poruchy srdcového rytmu 17,0 %.

V publikácii uvádzame aj údaje o počte dispenzarizovaných pacientov po kardiologických intervenčných zákrokoch a dĺžku časového obdobia od prvého revaskularizačného výkonu. Sú to pacienti po perkutánnej transluminálnej koronárnej angioplastike (PTCA, so stentom a bez stentu) a po koronárnom by-passe.

Prezentované výstupy členené podľa veku dispenzarizovaných osôb poukazujú na rizikové skupiny pacientov s chorobami obehovej sústavy v krajoch SR. Spracované údaje o počte pacientov a vyšetrení sú zároveň aj odrazom „vyťaženia“ ambulancií v sieti ich územnosprávneho začlenenia.

VYSVETLENIE SYMBOLOV

Ležatá čiarka	(–)	v tabuľke na mieste čísla znamená, že sa jav nevyskytoval
Nula	(0,0; 0,00)	znamená viac ako nulu, ale menej ako najmenšiu jednotku vyjadriteľnú v tabuľke
Bodka	(.)	na mieste čísla znamená, že údaj nie je k dispozícii alebo je nespoľahlivý
Ležatý križik	(x)	znamená, že zápis nie je možný z logických dôvodov
Znak zlomu	(↯)	znamená prerušenie porovnateľnosti časového radu z metodických alebo iných dôvodov

KARDIOLOGICKÉ AMBULANCIE A ZAMESTNANCI

Tabuľka 1

Územie	Počet								
	ambulancie			lekári ¹⁾			sestry ¹⁾		
	2004	2005	2006	2004	2005	2006	2004	2005	2006
Slovenská republika	190	163	224	214	209	278	187	182	245
Bratislavský kraj	31	29	33	36	45	51	26	33	40
Trnavský kraj	10	11	15	10	12	16	12	13	17
Trenčiansky kraj	25	21	26	25	21	28	23	20	28
Nitriansky kraj	25	17	26	26	21	32	25	21	28
Žilinský kraj	24	26	26	23	24	28	20	22	26
Banskobystrický kraj	24	16	31	35	27	42	25	15	33
Prešovský kraj	22	17	23	29	25	30	28	22	29
Košický kraj	29	26	44	30	34	51	28	36	44

¹⁾ Evidenčný počet vo fyzických osobách**POČET VYBRANÝCH KARDIOLOGICKÝCH VYŠETRENÍ Z CELKOVÉHO POČTU VYŠETRENÍ V ROKU 2004**

Tabuľka 2.1

Územie	Vyšetrenia						
	spolu	z toho					
		echokardiografické	% z celkového počtu vyšetrení	ergometrické	% z celkového počtu vyšetrení	Holter	% z celkového počtu vyšetrení
Slovenská republika	644 673	126 205	19,6	20 285	3,1	15 322	2,4
Bratislavský kraj	77 910	13 781	17,7	1 978	2,5	3 490	4,5
Trnavský kraj	49 174	8 681	17,7	2 199	4,5	1 230	2,5
Trenčiansky kraj	80 750	19 831	24,6	2 147	2,7	1 809	2,2
Nitriansky kraj	96 551	9 388	9,7	2 849	3,0	2 131	2,2
Žilinský kraj	79 849	18 979	23,8	2 450	3,1	1 750	2,2
Banskobystrický kraj	72 564	8 043	11,1	2 475	3,4	765	1,1
Prešovský kraj	87 393	17 967	20,6	3 053	3,5	1 719	2,0
Košický kraj	100 482	29 535	29,4	3 134	3,1	2 428	2,4

**POČET VYBRANÝCH KARDIOLOGICKÝCH VYŠETRENÍ Z CELKOVÉHO POČTU VYŠETRENÍ
V ROKU 2005**

Tabuľka 2.2

Územie	Vyšetrenia						
	spolu	z toho					
		echokardiografické	% z celkového počtu vyšetrení	ergometrické	% z celkového počtu vyšetrení	Holter	% z celkového počtu vyšetrení
Slovenská republika	603 561	126 365	20,9	20 949	3,5	16 739	2,8
Bratislavský kraj	98 639	17 616	17,9	2 851	2,9	4 826	4,9
Trnavský kraj	43 195	8 433	19,5	1 687	3,9	1 350	3,1
Trenčiansky kraj	65 091	18 997	29,2	2 346	3,6	1 815	2,8
Nitriansky kraj	75 019	10 308	13,7	2 922	3,9	1 943	2,6
Žilinský kraj	81 285	17 500	21,5	2 297	2,8	1 766	2,2
Banskobystrický kraj	53 193	5 041	9,5	2 583	4,9	930	1,7
Prešovský kraj	89 411	17 944	20,1	2 474	2,8	1 963	2,2
Košický kraj	97 728	30 526	31,2	3 789	3,9	2 146	2,2

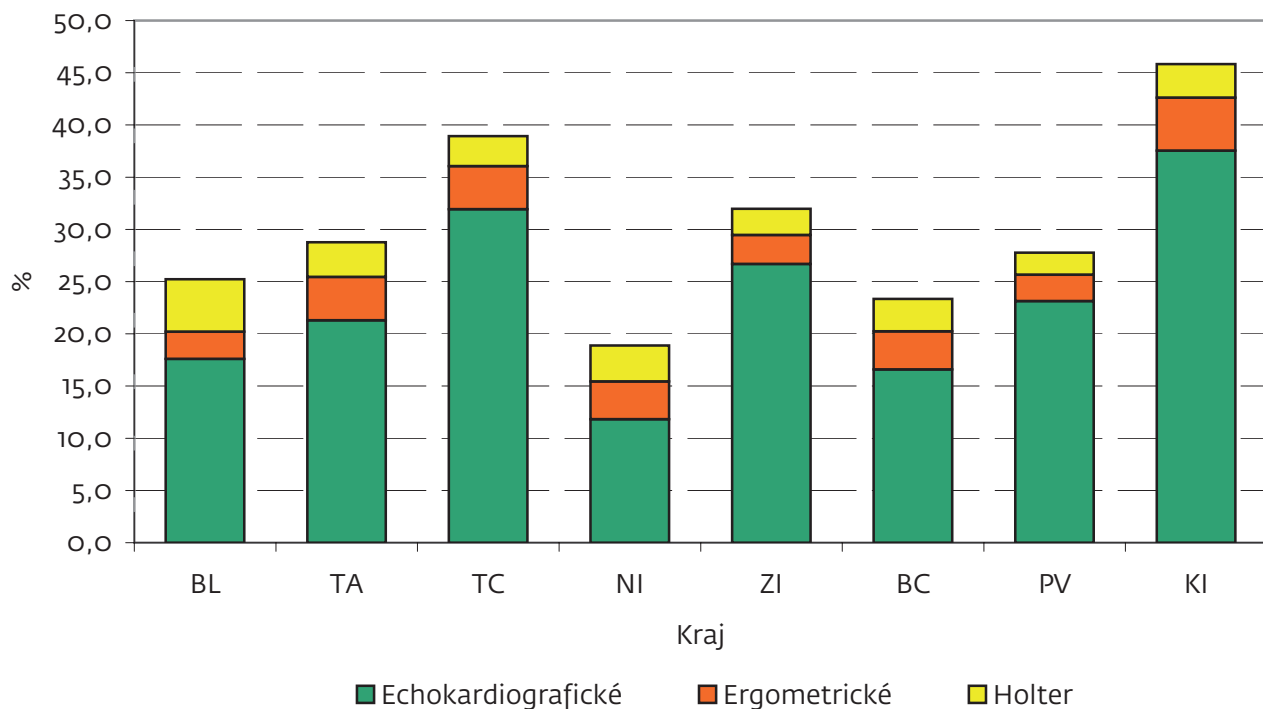
**POČET VYBRANÝCH KARDIOLOGICKÝCH VYŠETRENÍ Z CELKOVÉHO POČTU VYŠETRENÍ
V ROKU 2006**

Tabuľka 2.3

Územie	Vyšetrenia						
	spolu	z toho					
		echokardiografické	% z celkového počtu vyšetrení	ergometrické	% z celkového počtu vyšetrení	Holter	% z celkového počtu vyšetrení
Slovenská republika	795 566	195 253	24,5	29 234	3,7	25 508	3,2
Bratislavský kraj	96 432	16 953	17,6	2 503	2,6	4 795	5,0
Trnavský kraj	63 087	13 432	21,3	2 622	4,2	2 098	3,3
Trenčiansky kraj	99 908	31 903	31,9	4 117	4,1	2 880	2,9
Nitriansky kraj	105 284	12 449	11,8	3 798	3,6	3 627	3,4
Žilinský kraj	85 109	22 708	26,7	2 369	2,8	2 142	2,5
Banskobystrický kraj	85 271	14 140	16,6	3 108	3,6	2 652	3,1
Prešovský kraj	97 926	22 644	23,1	2 482	2,5	2 070	2,1
Košický kraj	162 549	61 024	37,5	8 235	5,1	5 244	3,2

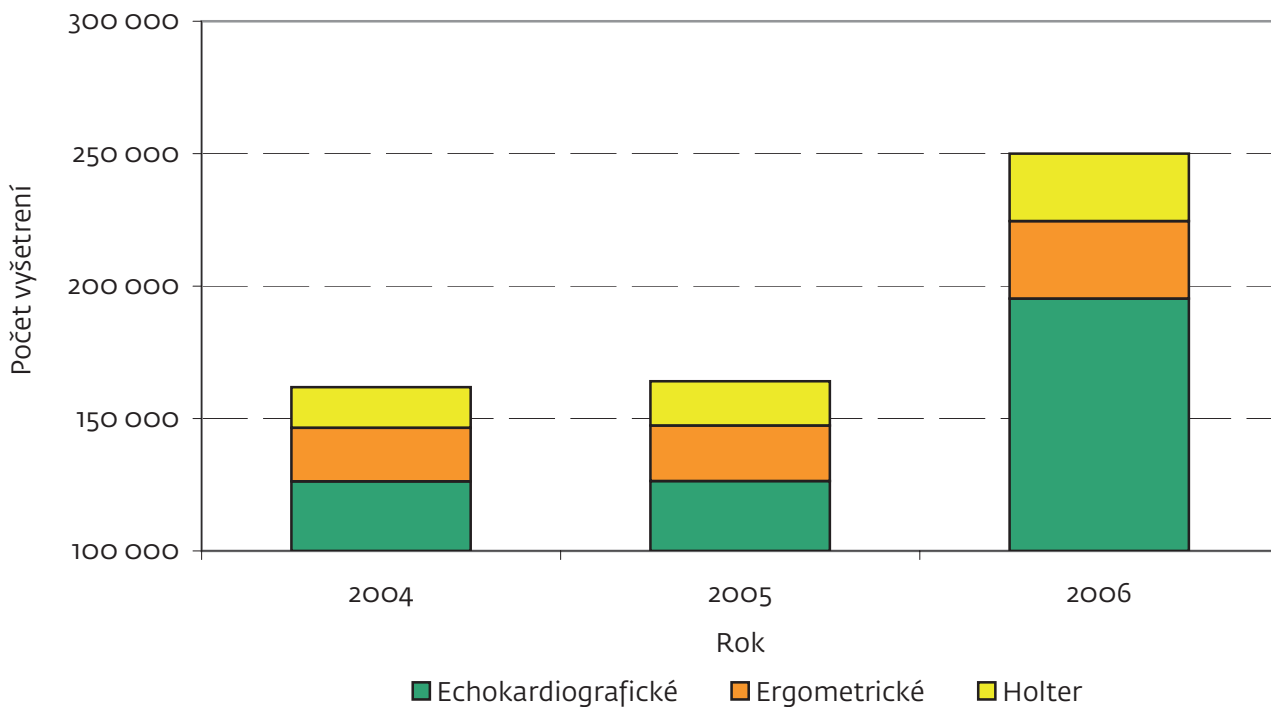
PODIEL VYBRANÝCH KARDIOLOGICKÝCH VYŠETRENÍ Z CELKOVÉHO POČTU VYŠETRENÍ V ROKU 2006

Graf 1



POČET VYBRANÝCH KARDIOLOGICKÝCH VYŠETRENÍ

Graf 2



POČET DISPENZARIZOVANÝCH OSÔB V KARDIOLOGICKÝCH AMBULANCIÁCH

Tabuľka 3.1

Územie	Počet pacientov					
	spolu	z toho muži	spolu	z toho muži	spolu	z toho muži
	2004		2005		2006	
Slovenská republika	240 758	125 596	198 283	105 582	280 846	146 841
Bratislavský kraj	29 796	15 410	28 332	15 012	36 645	19 334
Trnavský kraj	15 735	7 960	12 792	6 826	22 143	11 296
Trenčiansky kraj	29 446	15 005	26 407	13 469	29 518	14 927
Nitriansky kraj	39 952	20 680	28 983	14 519	36 783	18 437
Žilinský kraj	21 908	11 797	24 669	13 765	29 039	16 143
Banskobystrický kraj	29 931	15 409	22 943	12 129	44 383	23 035
Prešovský kraj	27 166	14 313	22 230	11 717	23 603	12 703
Košický kraj	46 824	25 022	31 927	18 145	58 732	30 966

**POČET DISPENZARIZOVANÝCH OSÔB V KARDIOLOGICKÝCH AMBULANCIÁCH
NA 100 000 OBYVATEĽOV**

Tabuľka 3.2

Územie	Na 100 000 obyvateľov					
	spolu	z toho muži	spolu	z toho muži	spolu	z toho muži
	2004		2005		2006	
Slovenská republika	4 471,0	4 805,7	3 679,3	4 036,2	5 207,0	5 608,3
Bratislavský kraj	4 956,6	5 418,5	4 693,1	5 254,4	6 039,5	6 731,8
Trnavský kraj	2 844,4	2 955,3	2 308,3	2 529,2	3 989,2	4 178,6
Trenčiansky kraj	4 896,3	5 108,0	4 398,3	4 592,1	4 920,9	5 091,5
Nitriansky kraj	5 632,2	6 034,5	4 090,8	4 240,2	5 200,4	5 392,1
Žilinský kraj	3 156,2	3 464,9	3 550,7	4 039,4	4 176,3	4 734,3
Banskobystrický kraj	4 546,2	4 854,6	3 491,5	3 828,4	6 768,2	7 285,7
Prešovský kraj	3 409,6	3 654,2	2 783,6	2 985,1	2 948,6	3 228,6
Košický kraj	6 077,0	6 695,3	4 135,9	4 845,6	7 597,1	8 256,6

DISPENZARIZOVANÉ OSOBY V KARDIOLOGICKÝCH AMBULANCIÁCH V ROKU 2004

Tabuľka 4.1

Územie	Vekové skupiny									
	0 – 24		25 – 44		45 – 64		65 – 74		75+	
	muži	ženy	muži	ženy	muži	ženy	muži	ženy	muži	ženy
Slovenská republika	38 914	37 254	11 127	10 264	36 024	30 204	28 722	25 768	10 809	11 672
Bratislavský kraj	4 715	3 992	1 566	1 508	3 621	3 197	3 206	3 148	2 302	2 541
Trnavský kraj	1 885	1 496	725	689	2 775	2 637	1 747	2 019	828	934
Trenčiansky kraj	5 700	5 637	1 295	1 378	4 934	4 323	2 314	2 157	762	946
Nitriansky kraj	3 261	3 108	2 305	1 973	7 136	5 761	5 747	5 724	2 231	2 706
Žilinský kraj	5 934	5 668	820	667	2 625	1 828	1 770	1 484	648	464
Banskobystrický kraj	6 028	6 382	1 649	1 455	4 191	3 333	2 535	2 239	1 006	1 113
Prešovský kraj	3 051	2 681	1 254	1 101	4 764	3 924	3 417	3 477	1 827	1 670
Košický kraj	8 340	8 290	1 513	1 493	5 978	5 201	7 986	5 520	1 205	1 298

DISPENZARIZOVANÉ OSOBY V KARDIOLOGICKÝCH AMBULANCIÁCH V ROKU 2005

Tabuľka 4.2

Územie	Vekové skupiny										
	0 – 24		25 – 44		45 – 64		65 – 74		75+		neudané ¹⁾
	muži	ženy	muži	ženy	muži	ženy	muži	ženy	muži	ženy	
Slovenská republika	26 523	24 053	10 495	9 262	33 004	26 709	22 373	20 963	10 575	11 714	2 612
Bratislavský kraj	1 977	1 272	1 748	1 561	4 475	3 649	3 963	3 811	2 849	3 027	.
Trnavský kraj	2 079	1 677	501	365	2 100	1 556	1 376	1 496	770	872	.
Trenčiansky kraj	4 770	4 644	1 115	1 224	4 783	4 148	2 118	2 042	683	880	.
Nitriansky kraj	2 845	2 667	1 479	1 356	4 856	4 438	3 616	3 564	1 723	2 439	.
Žilinský kraj	4 947	4 547	1 234	1 017	3 723	2 586	2 911	2 022	950	732	.
Banskobystrický kraj	3 500	3 395	1 553	1 387	3 559	2 844	2 508	2 135	1 009	1 053	.
Prešovský kraj	2 500	2 357	1 240	996	4 028	3 170	2 551	2 507	1 398	1 483	.
Košický kraj	3 905	3 494	1 625	1 356	5 480	4 318	3 330	3 386	1 193	1 228	2 612

¹⁾ V roku 2005 jedno ZZ v okrese Rožňava nevykázalo pacientov podľa vekových skupín.

DISPENZARIZOVANÉ OSOBY V KARDIOLOGICKÝCH AMBULANCIÁCH V ROKU 2006

Tabuľka 4.3

Územie	Vekové skupiny									
	0 – 24		25 – 44		45 – 64		65 – 74		75+	
	muži	ženy	muži	ženy	muži	ženy	muži	ženy	muži	ženy
Slovenská republika	35 756	33 350	13 627	12 323	46 968	39 400	34 371	31 708	16 119	17 224
Bratislavský kraj	3 127	2 218	2 454	2 198	6 107	5 241	4 515	4 275	3 131	3 379
Trnavský kraj	2 253	2 118	860	743	4 153	3 485	3 014	3 316	1 016	1 185
Trenčiansky kraj	5 644	5 612	1 249	1 329	5 063	4 419	2 232	2 279	739	952
Nitriansky kraj	1 220	879	2 161	2 030	6 876	6 115	5 616	5 702	2 564	3 620
Žilinský kraj	6 347	5 983	1 523	1 210	4 270	2 618	2 905	2 201	1 098	884
Banskobystrický kraj	6 922	6 841	1 994	1 952	6 462	5 269	5 424	4 929	2 233	2 357
Prešovský kraj	2 893	2 737	1 113	847	4 168	2 765	2 976	2 890	1 553	1 661
Košický kraj	7 350	6 962	2 273	2 014	9 869	9 488	7 689	6 116	3 785	3 186

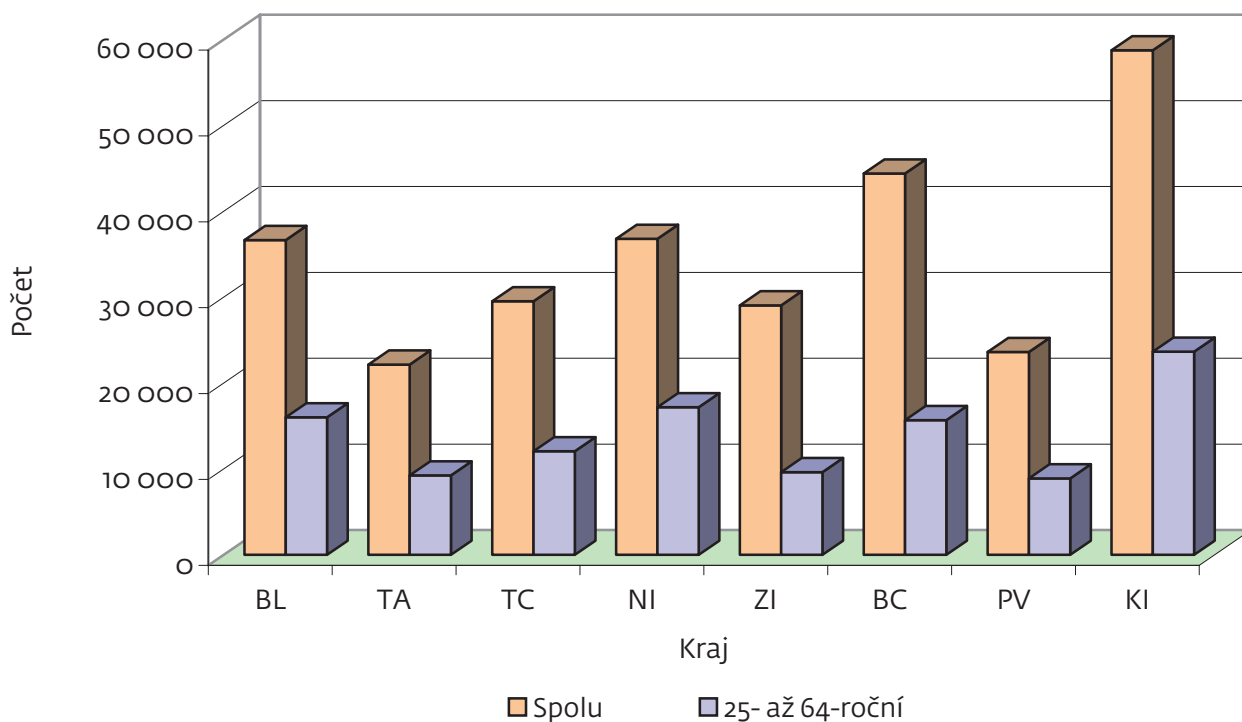
**PODIEL DISPENZARIZOVANÝCH OSÔB V KARDIOLOGICKÝCH AMBULANCIÁCH
PODĽA KRAJOV VO VEKOVÝCH SKUPINÁCH ZA ROKY 2004 – 2006**

Tabuľka 5

Rok	Vek	SR	BL	TA	TC	NI	ZI	BC	PV	KI
2004	0 – 24	31,6	29,2	21,5	38,5	15,9	53,0	41,5	21,1	35,5
	25 – 44	8,9	10,3	9,0	9,1	10,7	6,8	10,4	8,7	6,4
	45 – 64	27,5	22,9	34,4	31,4	32,3	20,3	25,1	32,0	23,9
	65 – 74	22,6	21,3	23,9	15,2	28,7	14,9	16,0	25,4	28,8
	75+	9,3	16,3	11,2	5,8	12,4	5,1	7,1	12,9	5,3
2005	0 – 24	25,8	11,5	29,4	35,6	19,0	38,5	30,1	21,8	25,2
	25 – 44	10,1	11,7	6,8	8,9	9,8	9,1	12,8	10,1	10,2
	45 – 64	30,5	28,7	28,6	33,8	32,1	25,6	27,9	32,4	33,4
	65 – 74	22,1	27,4	22,5	15,8	24,8	20,0	20,2	22,8	22,9
	75+	11,4	20,7	12,8	5,9	14,4	6,8	9,0	13,0	8,3
2006	0 – 24	24,6	14,6	19,7	38,1	5,7	42,5	31,0	23,9	24,4
	25 – 44	9,2	12,7	7,2	8,7	11,4	9,4	8,9	8,3	7,3
	45 – 64	30,8	31,0	34,5	32,1	35,3	23,7	26,4	29,4	33,0
	65 – 74	23,5	24,0	28,6	15,3	30,8	17,6	23,3	24,9	23,5
	75+	11,9	17,8	9,9	5,7	16,8	6,8	10,3	13,6	11,9

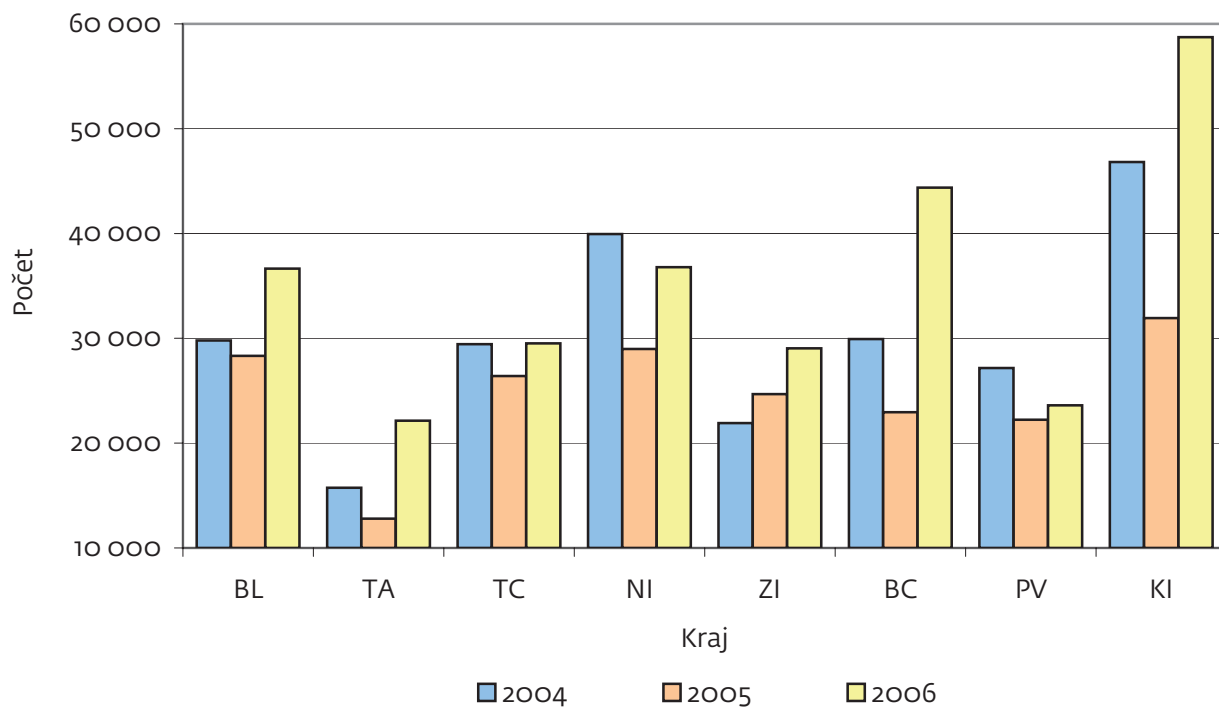
**POČET DISPENZARIZOVANÝCH PACIENTOV V KARDIOLOGICKÝCH AMBULANCIÁCH
VO VEKOVEJ SKUPINE 25 – 64 V ROKU 2006**

Graf 3



POČET DISPENZARIZOVANÝCH PACIENTOV V ROKOCH 2004 – 2006

Graf 4



DISPENZARIZOVANÉ OSOBY PODĽA VYBRANÝCH CHORÔB OBEHOVEJ SÚSTAVY V ROKU 2004

Tabuľka 6.1

Územie	Spolu	z celkového počtu na vybrané choroby				
		hypertenzné choroby	ischemické choroby srdca	kardiomyopatie	poruchy srdcového rytmu	srdcové zlyhávanie – chronické
Slovenská republika	240 758	56 316	51 347	3 905	36 889	12 774
Bratislavský kraj	29 796	9 203	6 896	366	6 289	1 805
Trnavský kraj	15 735	3 224	4 448	483	2 645	690
Trenčiansky kraj	29 446	5 659	5 615	460	3 751	996
Nitriansky kraj	39 952	9 049	9 733	461	7 163	2 551
Žilinský kraj	21 908	3 063	4 458	364	2 764	1 402
Banskobystrický kraj	29 931	2 384	5 665	517	2 946	624
Prešovský kraj	27 166	9 200	8 116	629	5 379	3 218
Košický kraj	46 824	14 534	6 416	625	5 952	1 458

DISPENZARIZOVANÉ OSOBY PODĽA VYBRANÝCH CHORÔB OBEHOVEJ SÚSTAVY V ROKU 2005

Tabuľka 6.2

Územie	Spolu	z celkového počtu na vybrané choroby				
		hypertenzné choroby	ischemické choroby srdca	kardiomyopatie	poruchy srdcového rytmu	srdcové zlyhávanie – chronické
Slovenská republika	198 283	52 331	54 406	3 922	35 759	12 486
Bratislavský kraj	28 332	15 110	12 265	563	9 550	2 663
Trnavský kraj	12 792	3 060	5 402	358	4 353	1 042
Trenčiansky kraj	26 407	5 272	5 465	414	3 567	934
Nitriansky kraj	28 983	6 292	4 671	424	3 954	1 414
Žilinský kraj	24 669	5 184	5 767	461	3 064	2 451
Banskobystrický kraj	22 943	939	5 014	434	2 853	897
Prešovský kraj	22 230	6 496	6 684	566	3 850	1 450
Košický kraj	31 927	9 978	9 138	702	4 568	1 635

DISPENZARIZOVANÉ OSOBY PODĽA VYBRANÝCH CHORÔB OBEHOVEJ SÚSTAVY V ROKU 2006

Tabuľka 6.3

Územie	Spolu	z celkového počtu na vybrané choroby				
		hypertenzné choroby	ischemické choroby srdca	kardiomyopatie	poruchy srdcového rytmu	srdcové zlyhávanie – chronické
Slovenská republika	280 846	79 657	61 888	5 551	47 766	16 188
Bratislavský kraj	36 645	15 054	8 403	634	8 711	2 929
Trnavský kraj	22 143	6 591	6 729	549	5 337	1 314
Trenčiansky kraj	29 518	6 388	5 439	745	3 929	876
Nitriansky kraj	36 783	9 501	7 861	530	6 540	2 453
Žilinský kraj	29 039	6 289	5 268	485	4 665	2 628
Banskobystrický kraj	44 383	7 006	8 476	814	4 602	1 370
Prešovský kraj	23 603	7 577	7 156	732	5 664	2 028
Košický kraj	58 732	21 251	12 556	1 062	8 318	2 590

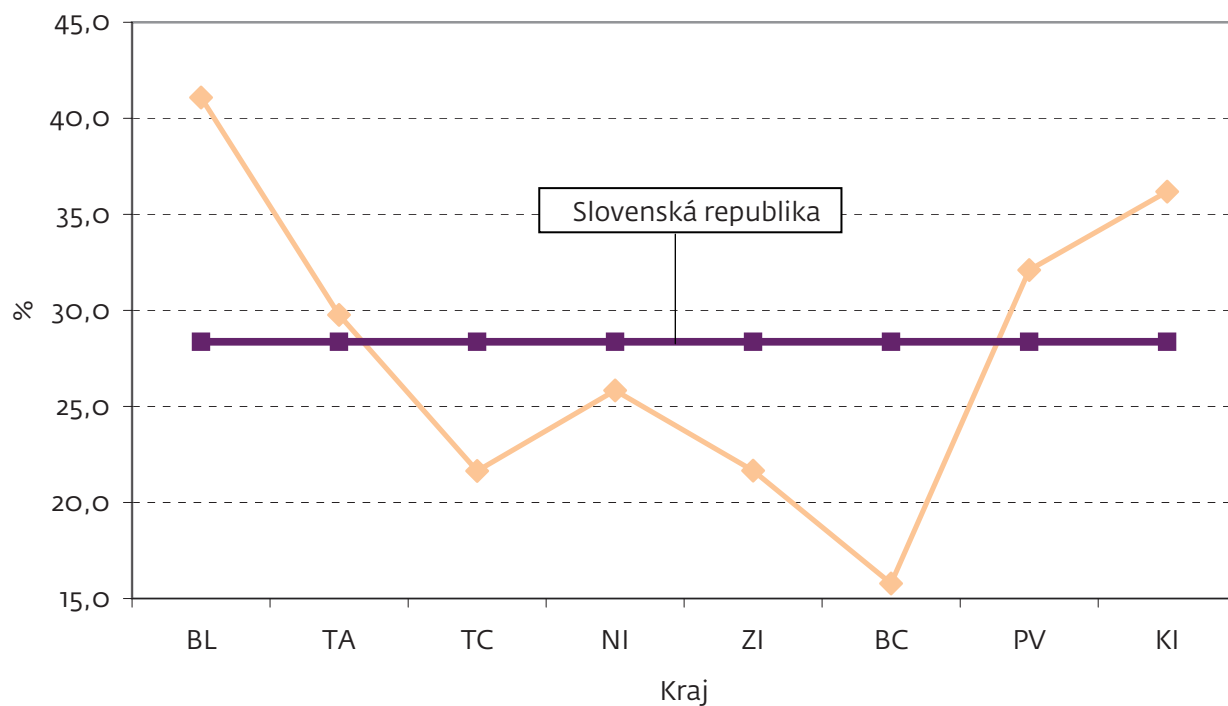
**PODIEL VYBRANÝCH CHORÔB OBEHOVEJ SÚSTAVY Z CELKOVÉHO POČTU
DISPENZARIZOVANÝCH OSÔB V ROKU 2006**

Tabuľka 7

Územie	Spolu	z celkového počtu na vybrané choroby v %				
		hypertenzné choroby	ischemické choroby srdca	kardiomyopatie	poruchy srdcového rytmu	srdcové zlyhávanie – chronické
Slovenská republika	280 846	28,4	22,0	2,0	17,0	5,8
Bratislavský kraj	36 645	41,1	22,9	1,7	23,8	8,0
Trnavský kraj	22 143	29,8	30,4	2,5	24,1	5,9
Trenčiansky kraj	29 518	21,6	18,4	2,5	13,3	3,0
Nitriansky kraj	36 783	25,8	21,4	1,4	17,8	6,7
Žilinský kraj	29 039	21,7	18,1	1,7	16,1	9,0
Banskobystrický kraj	44 383	15,8	19,1	1,8	10,4	3,1
Prešovský kraj	23 603	32,1	30,3	3,1	24,0	8,6
Košický kraj	58 732	36,2	21,4	1,8	14,2	4,4

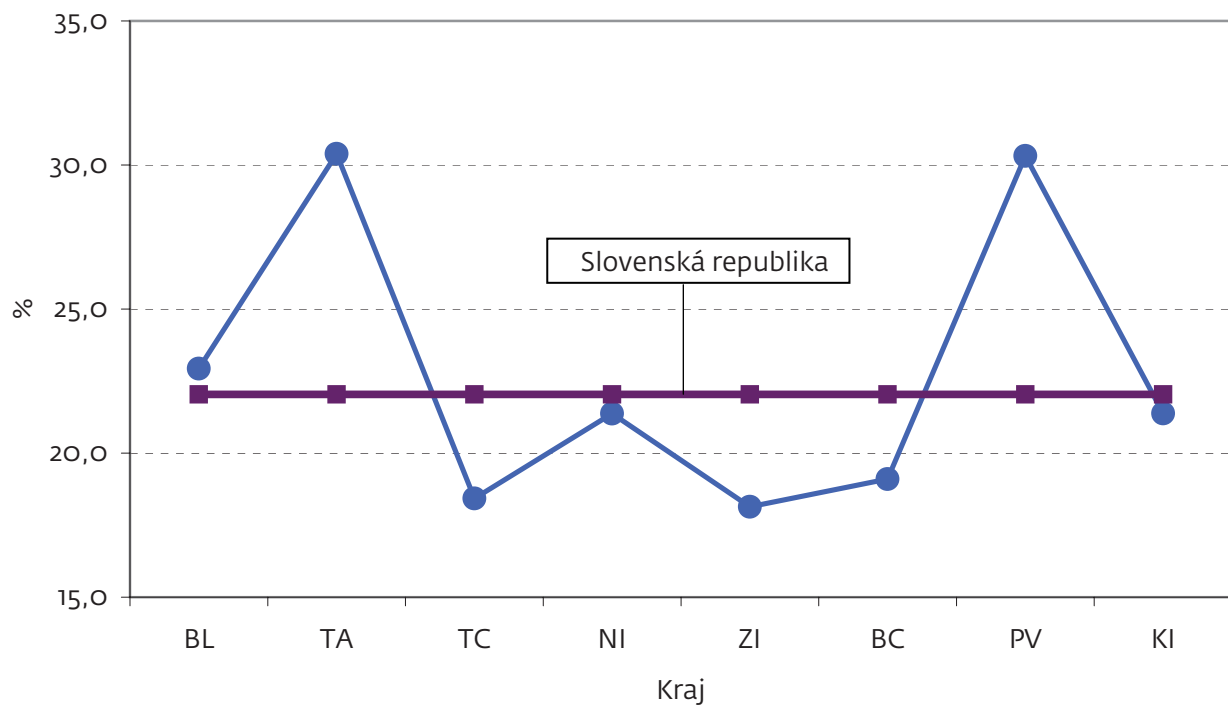
HYPERTENZNÉ CHOROBY V ROKU 2006

Graf 5



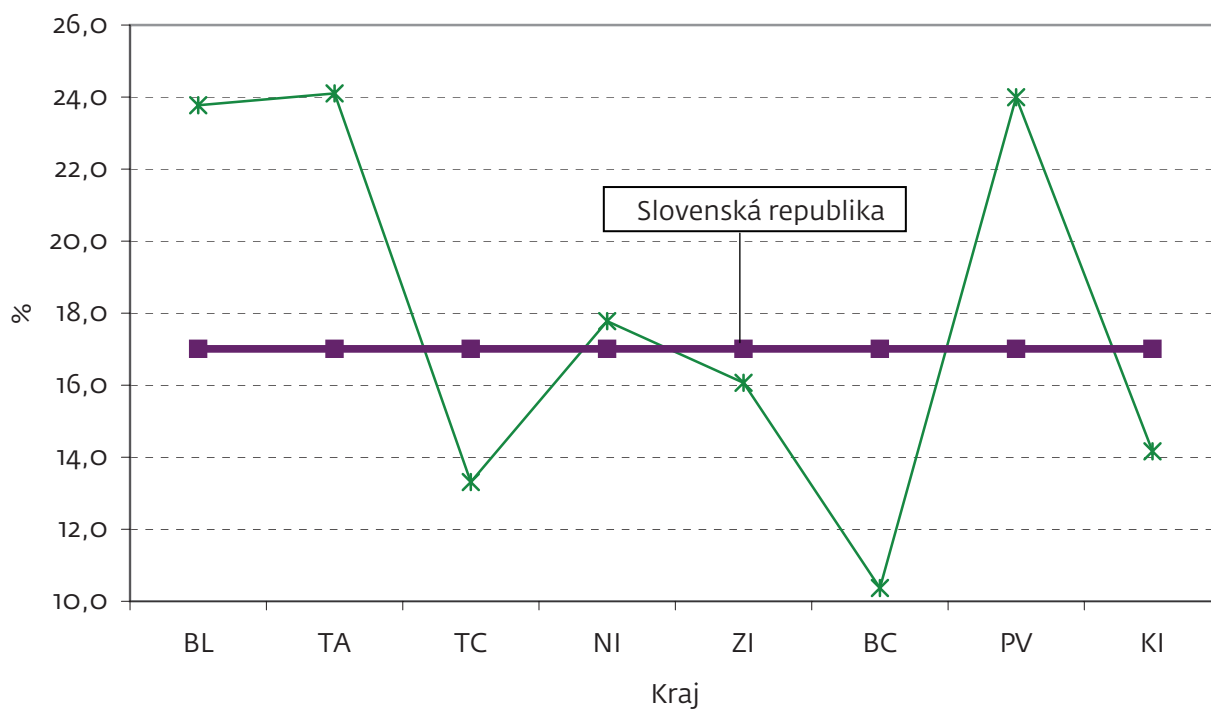
ISCHEMICKÉ CHOROBY SRDCA V ROKU 2006

Graf 6



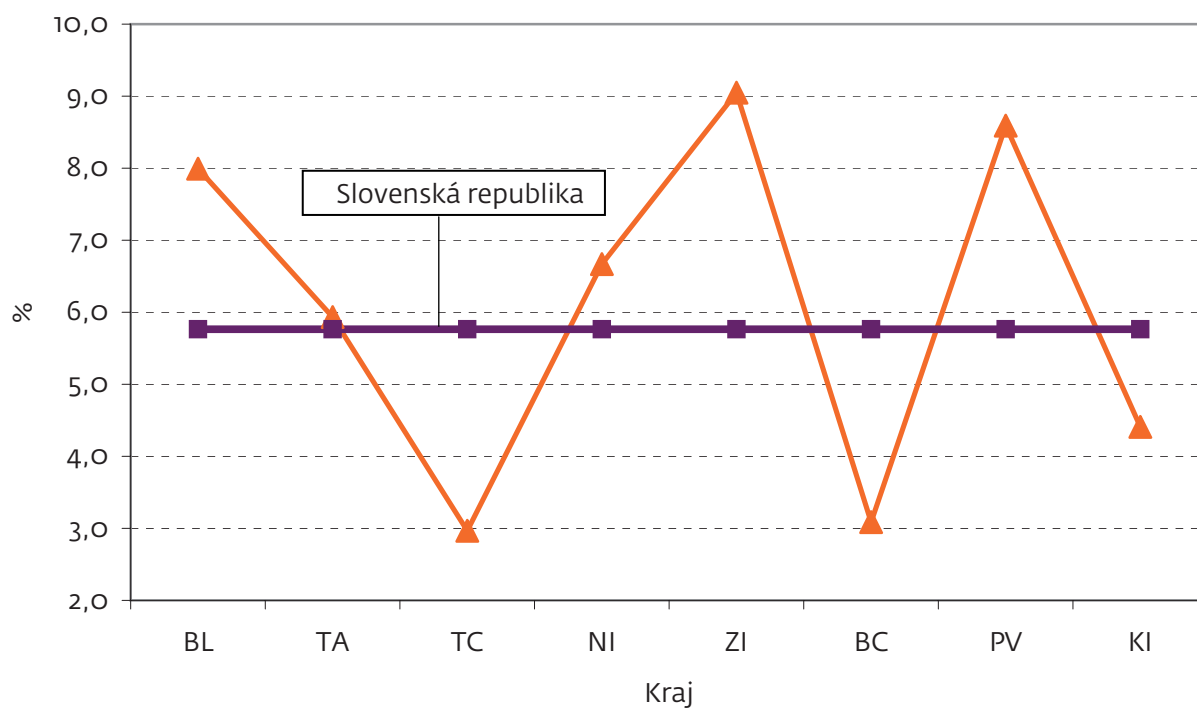
PORUCHY SRDCOVÉHO RYTMU V ROKU 2006

Graf 7



SRDCOVÉ ZLYHÁVANIE – CHRONICKÉ V ROKU 2006

Graf 8



POČET REGISTROVANÝCH PACIENTOV S VYBRANÝMI CHOS V SR ZA ROKY 2004 – 2006

Tabuľka 8

Vybrané choroby obehovej sústavy	Počet pacientov vo vekových skupinách									
	0 – 24	25 – 64	65+	0 – 24	25 – 64	65+	ne- udaný ¹⁾	0 – 24	25 – 64	65+
	2004			2005				2006		
Vrodené chyby srdca (Q20 – Q28)	18 685	3 412	620	15 108	2 838	496	122	18 111	3 944	967
Reumatická horúčka (I00 – I02)	275	416	297	100	302	209	–	107	412	330
Chlopňové chyby srdca reumatického pôvodu (I05 – I08)	1 769	3 909	4 937	875	3 490	3 504	15	1 044	4 798	5 919
Hypertenzné choroby (I10 – I15)	4 252	32 474	19 590	4 557	26 610	20 604	560	5 540	41 576	32 541
z nich esenciálna hypertenzia (I10)	2 740	25 236	14 599	3 527	20 065	16 228	551	4 027	31 637	21 780
Ischemické choroby srdca s ťažkými klinickými prejavmi (I20 – I25)	55	22 474	28 818	59	22 678	31 044	625	42	26 868	34 978
Kardiomyopatie (I42 – I43)	420	2 290	1 195	367	2 321	1 206	28	443	3 304	1 804
Poruchy srdcového rytmu (I44 – I45, I47 – I49)	6 058	13 974	16 857	5 387	13 772	16 248	352	7 066	19 494	21 206
Nositelia kardioverterov a kardiostimulátorov	90	3 009	5 111	72	3 416	6 855	33	91	4 473	7 567
Srdcové zlyhanie – chronické (I50)	115	3 504	9 125	25	3 497	8 782	182	71	4 824	11 293
Pacienti po kardiologickom intervenčnom výkone	311	4 747	3 260	198	4 457	3 290	176	281	6 919	5 776
Pacienti po kardiochirurgických operáciách	1 765	4 509	3 399	1 209	4 178	3 571	208	1 795	5 031	5 301

¹⁾ V roku 2005 jedno ZZ v okrese Rožňava nevykázalo pacientov podľa vekových skupín.

Poznámka: Údaje sa týkajú všetkých rizikových pacientov s vybratými diagnózami, nielen tých, ktorí sú uvedení ako dispenzarizovaní pre ZP.

**POČET REGISTROVANÝCH PACIENTOV S VYBRANÝMI CHOS V BRATISLAVSKOM KRAJI
ZA ROKY 2004 – 2006**

Tabuľka 8.1

Vybrané choroby obehovej sústavy	Počet pacientov vo vekových skupinách								
	0 – 24	25 – 64	65+	0 – 24	25 – 64	65+	0 – 24	25 – 64	65+
	2004			2005			2006		
Vrodené chyby srdca (Q20 – Q28)	1 613	259	48	1 154	279	62	1 761	278	63
Reumatická horúčka (I00 – I02)	171	81	62	2	56	53	3	37	53
Chlopňové chyby srdca reumatického pôvodu (I05 – I08)	72	302	420	14	466	773	27	899	776
Hypertenzné choroby (I10 – I15)	805	4 581	3 817	1 040	6 584	7 486	1 416	7 649	5 989
z nich esenciálna hypertenzia (I10)	591	3 302	2 863	704	5 897	6 807	929	5 479	5 233
Ischemické choroby srdca s ťažkými klinickými prejavmi (I20 – I25)	3	2 231	4 662	13	4 076	8 176	4	3 202	5 197
Kardiomyopatie (I42 – I43)	29	216	121	12	387	164	23	384	227
Poruchy srdcového rytmu (I44 – I45, I47 – I49)	859	2 408	3 022	607	3 511	5 432	717	3 489	4 505
Nositelia kardioverterov a kardiostimulátorov	1	116	331	4	346	2 103	1	155	628
Srdcové zlyhanie – chronické (I50)	1	464	1 340	–	700	1 963	1	673	2 255
Pacienti po kardiologickom intervenčnom výkone	15	366	310	12	518	702	22	647	838
Pacienti po kardiochirurgických operáciách	145	263	353	42	386	590	150	440	764

**POČET REGISTROVANÝCH PACIENTOV S VYBRANÝMI CHOS V TRNAVSKOM KRAJI
ZA ROKY 2004 – 2006**

Tabuľka 8.2

Vybrané choroby obehovej sústavy	Počet pacientov vo vekových skupinách								
	0 – 24	25 – 64	65+	0 – 24	25 – 64	65+	0 – 24	25 – 64	65+
	2004			2005			2006		
Vrodené chyby srdca (Q20 – Q28)	1 380	268	54	1 862	276	19	2 164	374	13
Reumatická horúčka (I00 – I02)	4	47	76	8	25	22	9	54	28
Chlopňové chyby srdca reumatického pôvodu (I05 – I08)	10	344	453	9	511	392	17	525	463
Hypertenzné choroby (I10 – I15)	269	1 359	1 596	339	1 501	1 220	422	3 620	2 549
z nich esenciálna hypertenzia (I10)	103	776	1 166	321	893	883	402	2 760	1 633
Ischemické choroby srdca s ťažkými klinickými prejavmi (I20 – I25)	8	2 130	2 310	25	2 246	3 131	–	3 136	3 593
Kardiomyopatie (I42 – I43)	59	248	176	61	228	69	45	395	109
Poruchy srdcového rytmu (I44 – I45, I47 – I49)	580	874	1 191	712	1 682	1 959	659	2 334	2 344
Nositelia kardioverterov a kardiostimulátorov	7	130	388	6	125	335	9	136	423
Srdcové zlyhanie – chronické (I50)	3	181	506	4	294	744	7	410	897
Pacienti po kardiologickom intervenčnom výkone	60	356	310	14	323	296	31	377	379
Pacienti po kardiochirurgických operáciách	87	337	340	105	481	439	79	355	322

**POČET REGISTROVANÝCH PACIENTOV S VYBRANÝMI CHOS V TRENČIANSKOM KRAJI
ZA ROKY 2004 – 2006**

Tabuľka 8.3

Vybrané choroby obehovej sústavy	Počet pacientov vo vekových skupinách								
	0 – 24	25 – 64	65+	0 – 24	25 – 64	65+	0 – 24	25 – 64	65+
	2004			2005			2006		
Vrodené chyby srdca (Q20 – Q28)	3 823	725	35	1 895	585	54	3 769	638	62
Reumatická horúčka (I00 – I02)	6	43	14	7	45	16	2	49	18
Chlopňové chyby srdca reumatického pôvodu (I05 – I08)	44	772	480	21	418	368	13	456	373
Hypertenzné choroby (I10 – I15)	793	3 892	974	953	3 017	1 302	862	3 640	1 886
z nich esenciálna hypertenzia (I10)	263	3 299	684	799	1 802	365	623	2 903	1 287
Ischemické choroby srdca s ťažkými klinickými prejavmi (I20 – I25)	1	2 947	2 667	1	2 741	2 723	4	2 939	2 496
Kardiomyopatie (I42 – I43)	54	297	109	42	263	109	51	358	336
Poruchy srdcového rytmu (I44 – I45, I47 – I49)	1 272	1 395	1 084	1 159	1 311	1 097	1 103	1 629	1 197
Nositelia kardioverterov a kardiostimulátorov	11	284	665	7	275	632	9	293	653
Srdcové zlyhanie – chronické (I50)	1	366	629	3	328	603	1	345	530
Pacienti po kardiologickom intervenčnom výkone	14	563	428	18	512	332	17	761	671
Pacienti po kardiochirurgických operáciách	287	732	507	207	653	486	230	669	712

**POČET REGISTROVANÝCH PACIENTOV S VYBRANÝMI CHOS V NITRIANSKOM KRAJI
ZA ROKY 2004 – 2006**

Tabuľka 8.4

Vybrané choroby obehovej sústavy	Počet pacientov vo vekových skupinách								
	0 – 24	25 – 64	65+	0 – 24	25 – 64	65+	0 – 24	25 – 64	65+
	2004			2005			2006		
Vrodené chyby srdca (Q20 – Q28)	1 550	461	255	2 767	367	143	1 401	480	199
Reumatická horúčka (I00 – I02)	12	85	58	10	65	37	15	92	49
Chlopňové chyby srdca reumatického pôvodu (I05 – I08)	120	600	685	99	427	541	105	842	1 074
Hypertenzné choroby (I10 – I15)	507	5 267	3 275	613	3 854	1 825	597	5 220	3 684
z nich esenciálna hypertenzia (I10)	317	5 075	3 138	544	3 735	1 815	567	4 323	2 555
Ischemické choroby srdca s ťažkými klinickými prejavmi (I20 – I25)	1	3 849	5 883	3	1 825	2 843	–	3 355	4 506
Kardiomyopatie (I42 – I43)	28	266	167	66	173	185	41	291	198
Poruchy srdcového rytmu (I44 – I45, I47 – I49)	414	2 446	4 303	995	1 516	1 443	762	2 647	3 131
Nositelia kardioverterov a kardiostimulátorov	20	246	895	8	111	369	18	572	872
Srdcové zlyhanie – chronické (I50)	93	599	1 859	8	333	1 073	4	849	1 600
Pacienti po kardiologickom intervenčnom výkone	63	326	281	10	270	246	8	819	617
Pacienti po kardiochirurgických operáciách	255	447	325	93	215	258	250	624	467

**POČET REGISTROVANÝCH PACIENTOV S VYBRANÝMI CHOS V ŽILINSKOM KRAJI
ZA ROKY 2004 – 2006**

Tabuľka 8.5

Vybrané choroby obehovej sústavy	Počet pacientov vo vekových skupinách								
	0 – 24	25 – 64	65+	0 – 24	25 – 64	65+	0 – 24	25 – 64	65+
	2004			2005			2006		
Vrodené chyby srdca (Q20 – Q28)	2 513	315	16	2 188	410	44	2 411	365	54
Reumatická horúčka (I00 – I02)	58	69	62	61	62	76	57	79	97
Chlopňové chyby srdca reumatického pôvodu (I05 – I08)	469	547	526	346	682	594	599	466	413
Hypertenzné choroby (I10 – I15)	541	1 221	1 301	831	2 279	2 074	662	2 779	2 848
z nich esenciálna hypertenzia (I10)	441	890	901	611	1 815	1 594	596	2 141	1 811
Ischemické choroby srdca s ťažkými klinickými prejavmi (I20 – I25)	13	2 131	2 314	–	2 540	3 227	–	2 333	2 935
Kardiomyopatie (I42 – I43)	33	245	86	41	316	104	38	316	131
Poruchy srdcového rytmu (I44 – I45, I47 – I49)	644	860	1 260	512	1 024	1 528	1 867	1 555	1 243
Nositelia kardioverterov a kardiostimulátorov	6	78	194	4	344	688	11	372	673
Srdcové zlyhanie – chronické (I50)	3	504	895	1	928	1 522	22	961	1 645
Pacienti po kardiologickom intervenčnom výkone	28	738	421	36	818	550	49	834	616
Pacienti po kardiochirurgických operáciách	349	830	443	321	847	563	406	802	639

**POČET REGISTROVANÝCH PACIENTOV S VYBRANÝMI CHOS V BANSKOBYSTRICKOM KRAJI
ZA ROKY 2004 – 2006**

Tabuľka 8.6

Vybrané choroby obehovej sústavy	Počet pacientov vo vekových skupinách								
	0 – 24	25 – 64	65+	0 – 24	25 – 64	65+	0 – 24	25 – 64	65+
	2004			2005			2006		
Vrodené chyby srdca (Q20 – Q28)	2 046	527	101	1 306	396	54	1 883	576	201
Reumatická horúčka (I00 – I02)	2	9	24	1	5	1	3	21	28
Chlopňové chyby srdca reumatického pôvodu (I05 – I08)	63	454	401	59	328	289	55	457	436
Hypertenzné choroby (I10 – I15)	423	1 478	483	166	605	168	483	2 597	3 926
z nich esenciálna hypertenzia (I10)	286	615	305	145	37	32	366	992	667
Ischemické choroby srdca s ťažkými klinickými prejavmi (I20 – I25)	12	3 105	2 548	7	2 902	2 105	18	3 629	4 829
Kardiomyopatie (I42 – I43)	29	303	185	25	263	146	51	457	306
Poruchy srdcového rytmu (I44 – I45, I47 – I49)	349	1 488	1 109	302	1 426	1 125	476	2 070	2 056
Nositelia kardioverterov a kardiostimulátorov	33	1 795	1 013	32	1 850	1 091	31	1 809	1 115
Srdcové zlyhanie – chronické (I50)	–	205	419	–	279	618	19	311	1 040
Pacienti po kardiologickom intervenčnom výkone	38	986	640	20	840	542	27	1 391	1 195
Pacienti po kardiochirurgických operáciách	198	551	437	108	531	453	173	736	762

**POČET REGISTROVANÝCH PACIENTOV S VYBRANÝMI CHOS V PREŠOVSKOM KRAJI
ZA ROKY 2004 – 2006**

Tabuľka 8.7

Vybrané choroby obehovej sústavy	Počet pacientov vo vekových skupinách								
	0 – 24	25 – 64	65+	0 – 24	25 – 64	65+	0 – 24	25 – 64	65+
	2004			2005			2006		
Vrodené chyby srdca (Q20 – Q28)	3 124	355	65	2 219	231	66	2 890	465	193
Reumatická horúčka (I00 – I02)	15	62	–	3	19	2	6	19	12
Chlopňové chyby srdca reumatického pôvodu (I05 – I08)	590	479	382	9	280	351	89	370	571
Hypertenzné choroby (I10 – I15)	292	4 833	4 075	261	3 776	2 459	320	3 451	3 806
z nich esenciálna hypertenzia (I10)	186	2 575	2 293	169	2 313	1 650	204	1 935	2 390
Ischemické choroby srdca s ťažkými klinickými prejavmi (I20 – I25)	9	3 427	4 680	1	3 035	3 648	1	3 076	4 079
Kardiomyopatie (I42 – I43)	42	397	190	39	292	235	97	453	182
Poruchy srdcového rytmu (I44 – I45, I47 – I49)	666	2 072	2 641	562	1 452	1 836	611	2 273	2 780
Nositelia kardioverterov a kardiostimulátorov	8	294	1 349	9	302	1 458	6	378	1 848
Srdcové zlyhanie – chronické (I50)	8	849	2 361	2	326	1 122	10	561	1 457
Pacienti po kardiologickom intervenčnom výkone	26	748	369	36	457	215	41	760	571
Pacienti po kardiochirurgických operáciách	130	753	557	210	495	313	244	525	517

**POČET REGISTROVANÝCH PACIENTOV S VYBRANÝMI CHOS V KOŠICKOM KRAJI
ZA ROKY 2004 – 2006**

Tabuľka 8.8

Vybrané choroby obehovej sústavy	Počet pacientov vo vekových skupinách									
	0 – 24	25 – 64	65+	0 – 24	25 – 64	65+	ne- udaný ¹⁾	0 – 24	25 – 64	65+
	2004			2005				2006		
Vrodené chyby srdca (Q20 – Q28)	2 636	502	46	1 717	294	54	122	1 832	768	182
Reumatická horúčka (I00 – I02)	7	20	1	8	25	2	–	12	61	45
Chlopňové chyby srdca reumatického pôvodu (I05 – I08)	401	411	1 590	318	378	196	15	139	783	1 813
Hypertenzné choroby (I10 – I15)	622	9 843	4 069	354	4 994	4 070	560	778	12 620	7 853
z nich esenciálna hypertenzia (I10)	553	8 704	3 249	234	3 573	3 082	551	340	11 104	6 204
Ischemické choroby srdca s ťažkými klinickými prejavmi (I20 – I25)	8	2 654	3 754	9	3 313	5 191	625	15	5 198	7 343
Kardiomyopatie (I42 – I43)	146	318	161	81	399	194	28	97	650	315
Poruchy srdcového rytmu (I44 – I45, I47 – I49)	1 274	2 431	2 247	538	1 850	1 828	352	871	3 497	3 950
Nositelia kardioverterov a kardiostimulátorov	4	66	276	2	63	179	33	6	758	1 355
Srdcové zlyhanie – chronické (I50)	6	336	1 116	7	309	1 137	182	7	714	1 869
Pacienti po kardiologickom intervenčnom výkone	67	664	501	52	719	407	176	86	1 330	889
Pacienti po kardiochirurgických operáciách	314	596	437	123	570	469	208	263	880	1 118

¹⁾ V roku 2005 jedno ZZ v okrese Rožňava nevykázalo pacientov podľa vekových skupín.

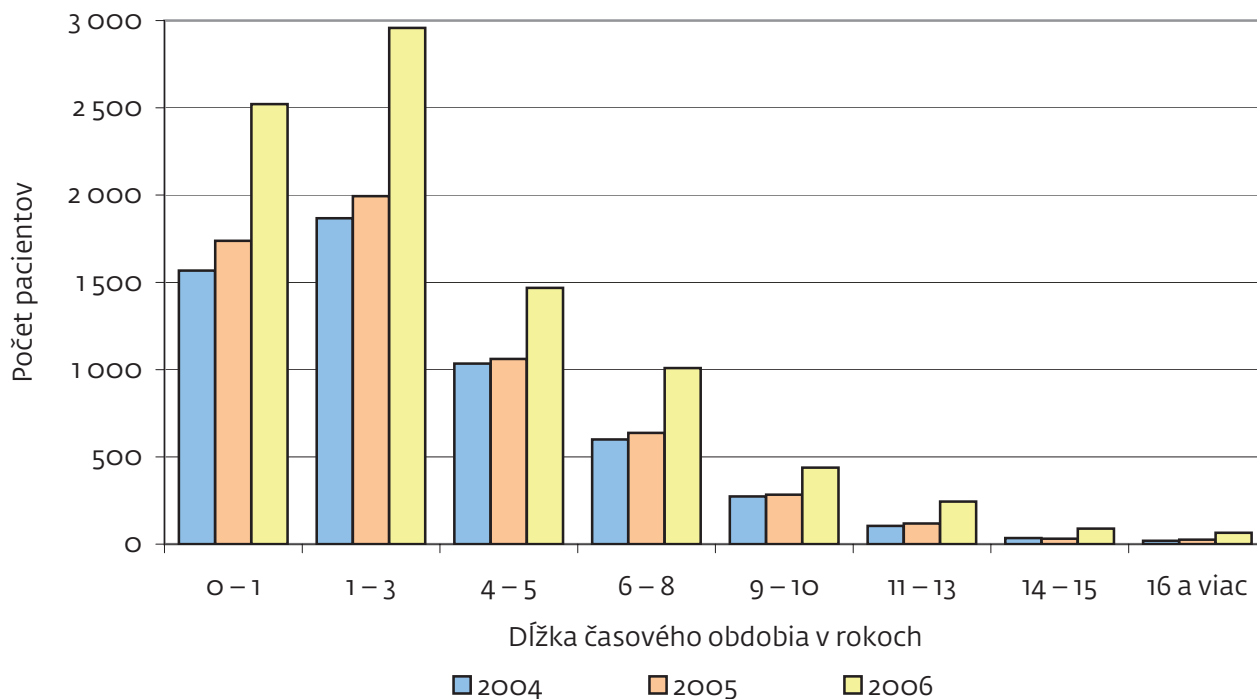
**DĹŽKA ČASOVÉHO OBDOBIA OD PRVÉHO REVASKULARIZAČNÉHO VÝKONU
U DISPENZARIZOVANÝCH OSÔB**

Tabuľka 9

Dĺžka časového obdobia v rokoch	Počet pacientov					
	PTCA so stentom a (alebo) bez stentu – Z95.5, Z95.5a	koronárny by-pass – Z95.1, Z95.9	PTCA so stentom a (alebo) bez stentu – Z95.5, Z95.5a	koronárny by-pass – Z95.1, Z95.9	PTCA so stentom a (alebo) bez stentu – Z95.5, Z95.5a	koronárny by-pass – Z95.1, Z95.9
	2004		2005		2006	
0 – 1	1 567	921	1 738	1 050	2 521	1 570
1 – 3	1 867	1 609	1 994	1 556	2 958	2 322
4 – 5	1 035	1 121	1 061	1 128	1 468	1 426
6 – 8	600	932	637	812	1 009	1 156
9 – 10	273	445	283	422	438	575
11 – 13	105	253	118	236	244	364
14 – 15	35	112	31	97	89	157
16 a viac	19	82	26	69	65	151

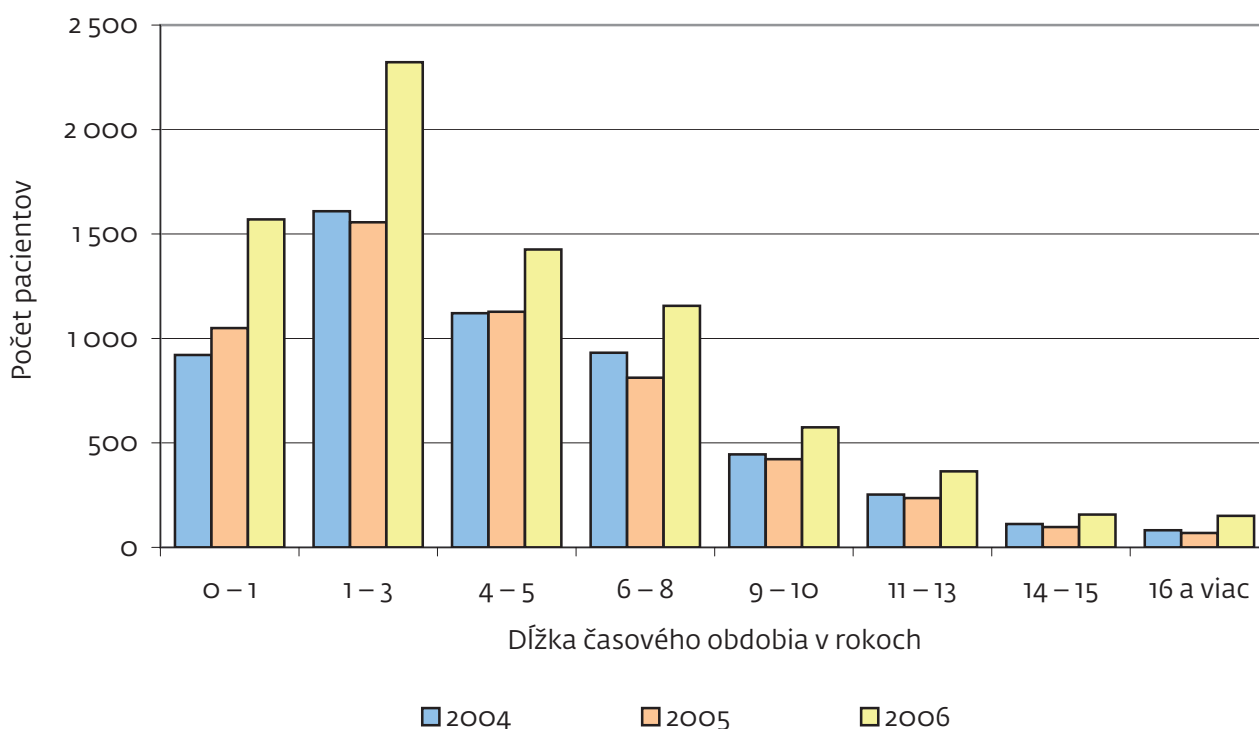
**POČET PACIENTOV PO PTCA SO STENTOM A (ALEBO) BEZ STENTU
PODĽA DĹŽKY ČASOVÉHO OBDOBIA**

Graf 9



POČET PACIENTOV PO KORONÁRNOM BY-PASSE PODĽA DĹŽKY ČASOVÉHO OBDOBIA

Graf 10



DISPENZARIZOVANÉ OSOBY S NOVODIAGNOSTIKOVANOU HYPERTENZNOU CHOROBOU (I10 – I15) V ROKU 2006

Tabuľka 10

Územie	Spolu	na 100 000 obyvateľov	v tom vo vekových skupinách				
			0 – 24	25 – 44	45 – 64	65 – 74	75+
Slovenská republika	24 335	451,2	2 307	3 052	9 203	6 404	3 369
Bratislavský kraj	1 950	321,4	279	404	642	409	216
Trnavský kraj	3 234	582,6	226	328	1 409	1 006	265
Trenčiansky kraj	3 895	649,3	646	681	1 974	382	212
Nitriansky kraj	4 273	604,1	170	363	1 680	1 200	860
Žilinský kraj	1 553	223,3	402	130	471	393	157
Banskobystrický kraj	2 343	357,3	222	554	682	634	251
Prešovský kraj	1 870	233,6	149	211	777	493	240
Košický kraj	5 217	674,8	213	381	1 568	1 887	1 168

**DISPENZARIZOVANÉ OSOBY S NOVODIAGNOSTIKOVANOU
ISCHEMICKOU CHOROBOU (I20 – I25) V ROKU 2006**

Tabuľka 11

Územie	Spolu	na 100 000 obyvateľov	v tom vo vekových skupinách				
			0 – 24	25 – 44	45 – 64	65 – 74	75+
Slovenská republika	24 573	455,6	114	1 320	9 851	8 437	4 851
Bratislavský kraj	2 074	341,8	–	53	740	709	572
Trnavský kraj	2 784	501,6	18	90	1 156	1 184	336
Trenčiansky kraj	2 558	426,4	–	50	1 385	763	360
Nitriansky kraj	4 015	567,6	32	175	1 378	1 385	1 045
Žilinský kraj	2 123	305,3	–	197	772	754	400
Banskobystrický kraj	4 224	644,1	37	455	1 666	1 375	691
Prešovský kraj	2 393	298,9	5	188	939	779	482
Košický kraj	4 402	569,4	22	112	1 815	1 488	965

**DISPENZARIZOVANÉ OSOBY S NOVODIAGNOSTIKOVANOU
KARDIOMYOPATIOU (I42 – I43) V ROKU 2006**

Tabuľka 12

Územie	Spolu	na 100 000 obyvateľov	v tom vo vekových skupinách				
			0 – 24	25 – 44	45 – 64	65 – 74	75+
Slovenská republika	1 637	30,4	140	283	743	341	130
Bratislavský kraj	170	28,0	2	10	92	38	28
Trnavský kraj	116	20,9	15	16	68	14	3
Trenčiansky kraj	161	26,8	20	32	65	39	5
Nitriansky kraj	129	18,2	1	25	66	22	15
Žilinský kraj	184	26,5	5	42	86	39	12
Banskobystrický kraj	306	46,7	12	52	127	86	29
Prešovský kraj	217	27,1	19	36	111	37	14
Košický kraj	354	45,8	66	70	128	66	24

DISPENZARIZOVANÉ OSOBY S NOVODIAGNOSTIKOVANOU PORUCHOU SRDCOVÉHO RYTMU (I44 – I45, I47 – I49) V ROKU 2006

Tabuľka 13

Územie	Spolu	na 100 000 obyvateľov	v tom vo vekových skupinách				
			0 – 24	25 – 44	45 – 64	65 – 74	75+
Slovenská republika	17 609	326,5	2 830	2 753	4 782	4 172	3 072
Bratislavský kraj	1 289	212,4	97	178	350	327	337
Trnavský kraj	1 274	229,5	185	195	379	317	198
Trenčiansky kraj	2 110	351,8	959	164	523	289	175
Nitriansky kraj	2 370	335,1	150	239	660	679	642
Žilinský kraj	1 753	252,1	869	120	292	300	172
Banskobystrický kraj	4 653	709,6	108	1 390	1 375	1 072	708
Prešovský kraj	1 843	230,2	240	206	579	459	359
Košický kraj	2 317	299,7	222	261	624	729	481

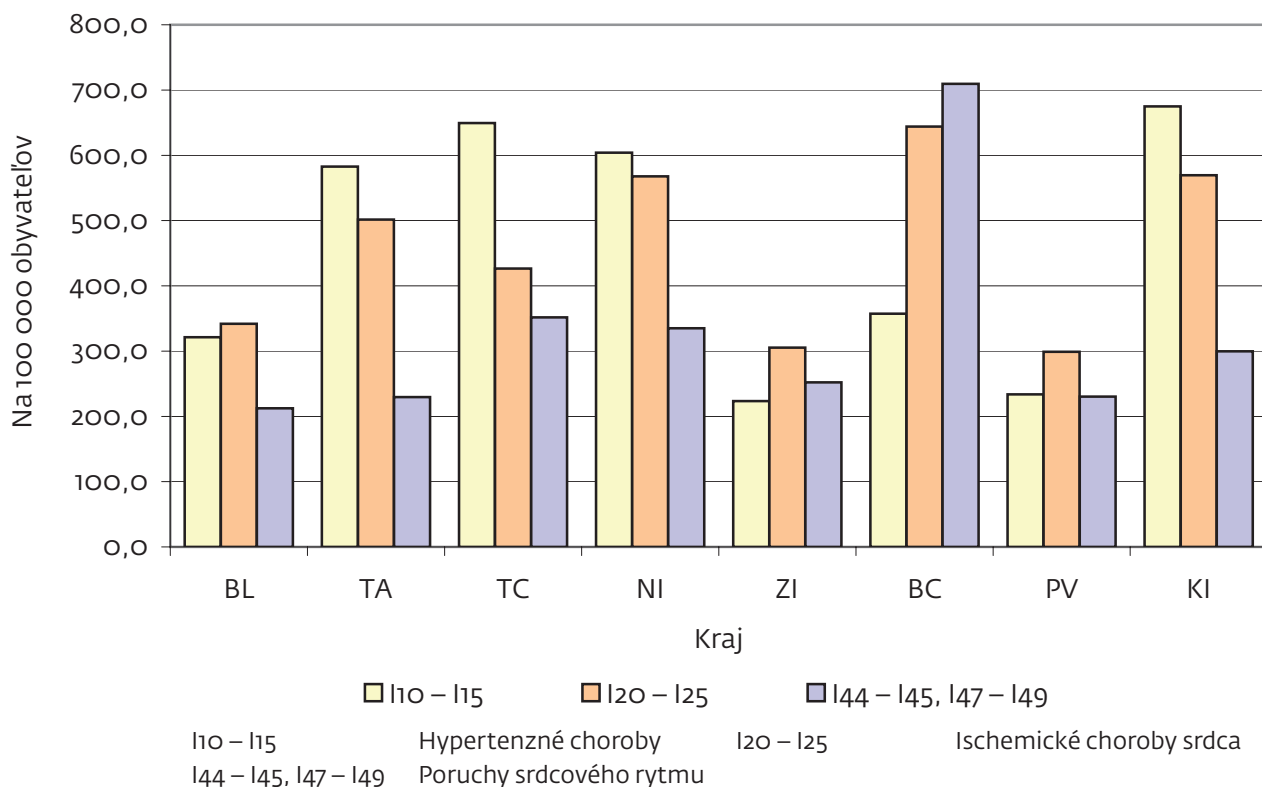
DISPENZARIZOVANÉ OSOBY S NOVODIAGNOSTIKOVANOU CHOROBOU SRDCOVÉ ZLYHANIE – CHRONICKÉ (I50) V ROKU 2006

Tabuľka 14

Územie	Spolu	na 100 000 obyvateľov	v tom vo vekových skupinách				
			0 – 24	25 – 44	45 – 64	65 – 74	75+
Slovenská republika	5 299	98,2	23	158	1 383	2 002	1 733
Bratislavský kraj	850	140,1	1	17	210	265	357
Trnavský kraj	367	66,1	5	9	73	190	90
Trenčiansky kraj	536	89,4	–	12	160	242	122
Nitriansky kraj	751	106,2	–	34	178	286	253
Žilinský kraj	825	118,6	3	44	236	316	226
Banskobystrický kraj	605	92,3	3	29	166	221	186
Prešovský kraj	305	38,1	10	9	73	105	108
Košický kraj	1 060	137,1	1	4	287	377	391

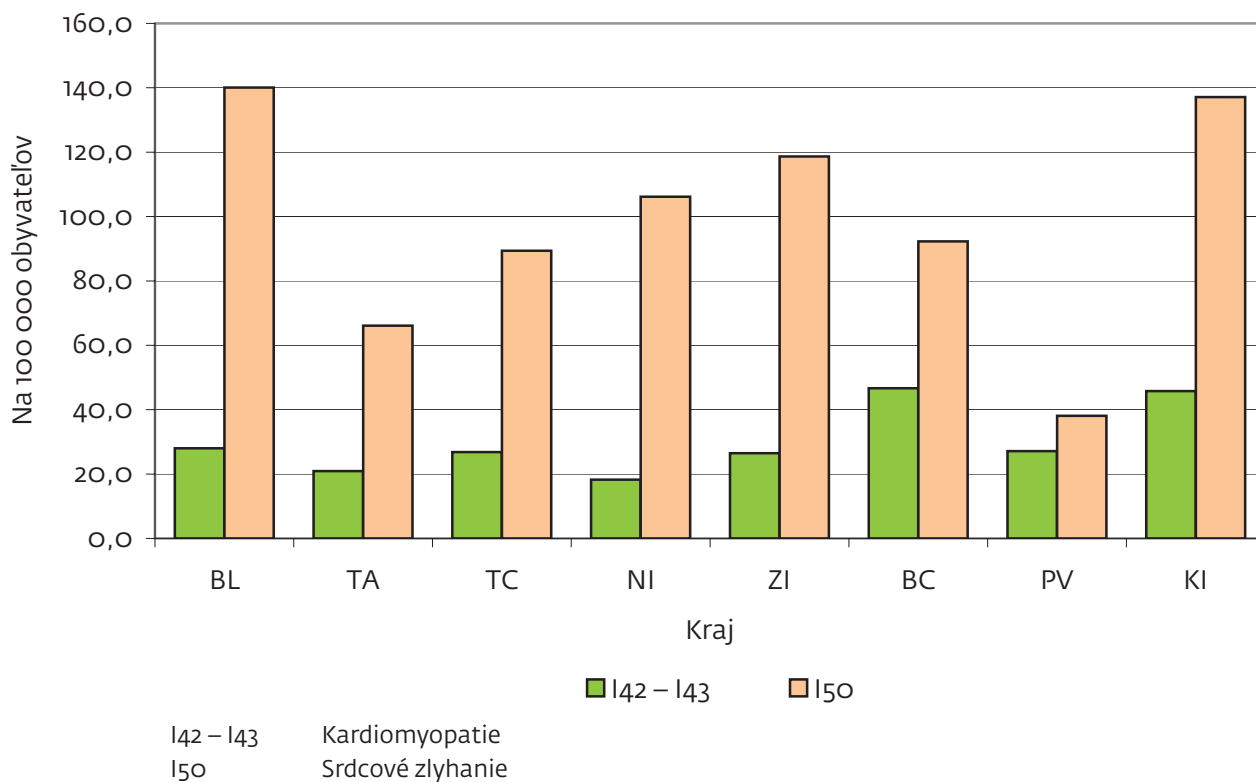
**DISPENZARIZOVANÉ OSOBY PREPOČÍTANÉ NA 100 000 OBYVATEĽOV SR
S NOVODIAGNOSTIKOVANÝM OCHORENÍM
(I10 – I15, I20 – I25, I44 – I45, I47 – I49) V ROKU 2006**

Graf 11



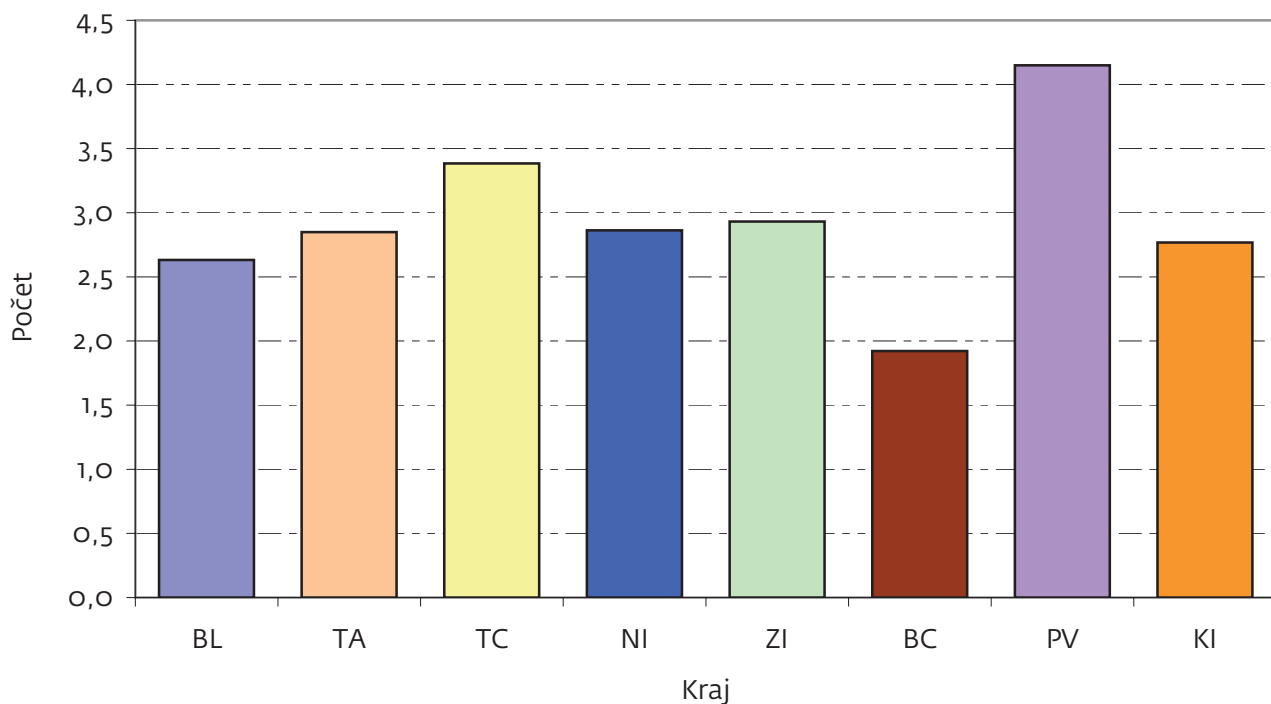
**DISPENZARIZOVANÉ OSOBY PREPOČÍTANÉ NA 100 000 OBYVATEĽOV SR
S NOVODIAGNOSTIKOVANÝM OCHORENÍM (I42 – I43, I50) V ROKU 2006**

Graf 12



POČET VYŠETRENÍ NA 1 PACIENTA

Graf 13



OZNAČENIE KRAJOV

- BL Bratislavský kraj
- TA Trnavský kraj
- TC Trenčiansky kraj
- NI Nitriansky kraj
- ZI Žilinský kraj
- BC Banskobystrický kraj
- PV Prešovský kraj
- KI Košický kraj